



## RALLYE CRONO VILLA DE NUEVA CARTEYA

### PROCEDIMIENTO DE CARRERA

Los vehículos llegarán a la zona del **RECINTO FERIAL** el sábado por la mañana .

Estacionarán los carros en las zonas cercanas y se ubicarán de forma **definitiva** en la zona de asistencia en dicho recinto ferial (plano ).

De ahí pasarán a Verificaciones Técnicas y posteriormente a **PARQUE CERRADO hasta el domingo** .

A las **9:00 h** del domingo los vehículos salen de **P.Cerrado** y vuelven a la **Asistencia** .

Seguidamente se entregarán los carnets de ruta , y **cada participante saldrá en enlace desde el Parque de Trabajo a Salida** , por un carril habilitado exclusivo para los equipos de competición .

#### TRAMOS.

Después de la celebración del Tramo A se celebrará el mismo en sentido contrario , y al llegar a Meta de tramo , cada equipo se dirigirá hasta la Zona de Asistencia por el mismo **carril de enlace**, hasta la celebración del siguiente tramo .

Así de forma consecutiva hasta la finalización de los tramos

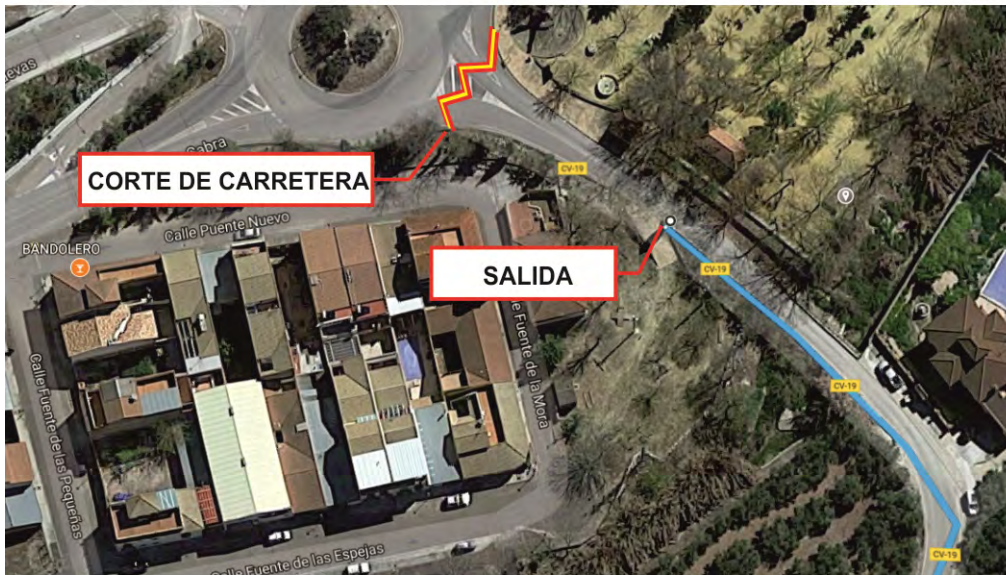
**A-1 B-1 Asistencia A-2 B-2**





## RALLYE CRONO VILLA DE NUEVA CARTEYA

# RALLYE CRONO VILLA DE NUEVA CARTEYA



**SALIDA DE TRAMO A y META DE TRAMO B**  
Parque POZO ROMERO –casco urbano CO-6214





## RALLYE CRONO VILLA DE NUEVA CARTEYA

# RALLYE CRONO VILLA DE NUEVA CARTEYA



### META TRAMO A y SALIDA TRAMO B Hito 9.100 CO-6214

